



SCX550

HYDRAULIC CRAWLER CRANE

Specifications

仕 様

HITACHI SUMITOMO

SCX550

HYDRAULIC CRAWLER CRANE



クローラークレーン	■寸法図 ■仕様 ■作業範囲図	3
	■クレーンブーム標準構成表 ■分解輸送質量・概略寸法	4
	■主ブーム定格総荷重表 ■ショートジブ定格総荷重表	5
	■クレーンジブ定格総荷重表	6・7
タワークレーン	■寸法図 ■仕様 ■タワー・ジブ構成	8
	■22mタワークレーン定格総荷重表 ■作業範囲図	9
	■25mタワークレーン定格総荷重表 ■作業範囲図	10
	■28mタワークレーン定格総荷重表 ■作業範囲図	11
	■31mタワークレーン定格総荷重表 ■作業範囲図	12
	■34mタワークレーン定格総荷重表 ■作業範囲図	13
	■37mタワークレーン定格総荷重表 ■作業範囲図	14
	■40mタワークレーン定格総荷重表 ■作業範囲図	15
※		
タワー兼用タイプ クローラークレーン	■タワーブーム標準構成表	16
	■タワー兼用タイプクレーンブーム標準構成表	16
	■分解輸送質量・概略寸法	16
クラムシェル	■寸法図 ■仕様 ■作業範囲	17
テクニカルデータ	■装備品一覧	18
	■基本装備・オプション一覧	19

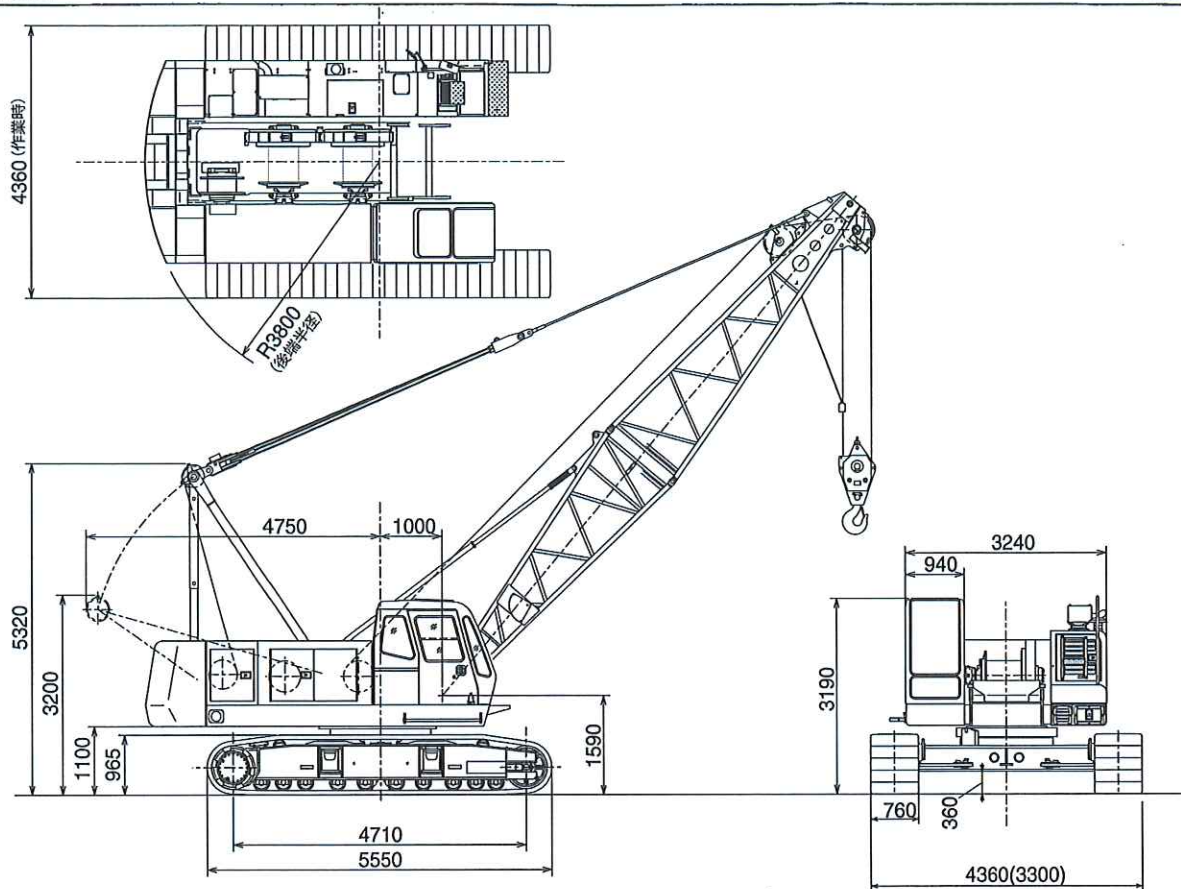
※タワー兼用タイプとは、タワークレーンからタワーフロントの一部(上タワー、タワーストップ、タワージブ類など)を外し、クレーン専用部品一式(5m上ブーム、55tフック、ブームストップなど)を追加・組合せしたクレーンフロントです。

クローラクレーン

SCX550

■寸法図

単位:mm



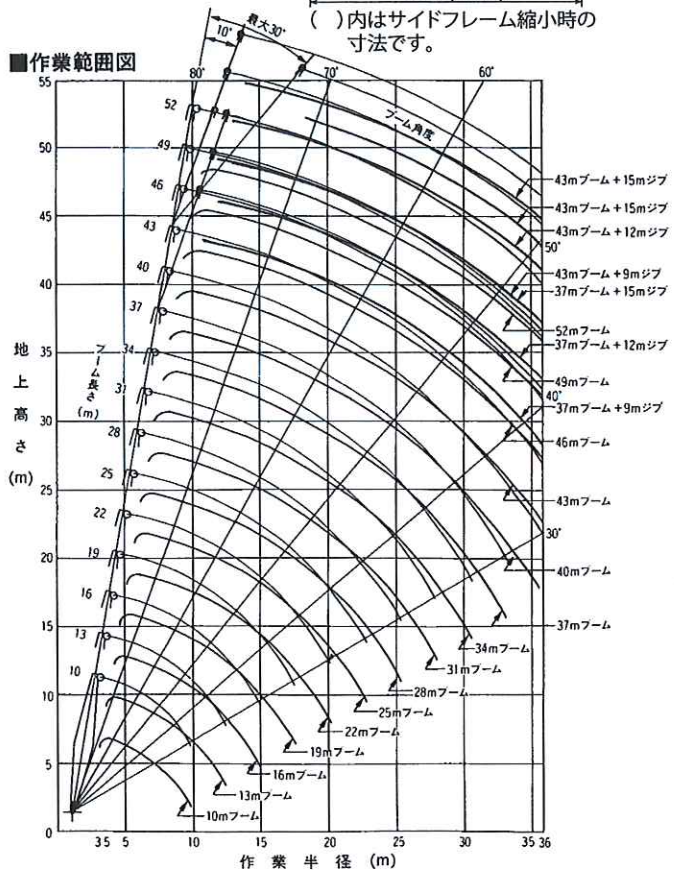
■仕様

最大つり上げ荷重×作業半径	t×m	55×3.7
基本ブーム長さ	m	10
最長ブーム長さ	m	52
クレーンジブ長さ	m	6~15
ブーム+クレーンジブ最長	m	43+15
主巻ロープ巻上/下速度※	m/min	110/74/37
補巻ロープ巻上/下速度※	m/min	110/74/37
ブーム起伏ロープ速度※	m/min	60
旋回速度	min ⁻¹ (rpm)	3.7 (3.7)
走行速度 高速/低速	km/h	2.0/1.5
登坂能力	% (度)	40 (22)
エンジン 名称		いすゞ 4HK1X
定格出力	kW/min ⁻¹ (PS/rpm)	147/2100 (200/2100) ファン無し
接地圧	kPa (kgf/cm ²)	67.0 (0.68)
全装備質量	t	52.5 (10m ブーム +55t フック)

(注) 本表の単位は、国際単位系によるSI単位表示です。()内は、従来の単位表示を併記したものです。

※印数値はクレーンモードの場合です。負荷により速度変化します。

■作業範囲図



■クレーンブーム標準構成表

ブーム長さ m	10	13	16	19	22	25	28	31	34	37	40	43	46	49	52									
構成要素																								
下ブーム 5m	1	1	1	1	1	1	1	1	1	1	1	1	1	1	1									
上ブーム 5m	1	1	1	1	1	1	1	1	1	1	1	1	1	1	1									
ブームエクステンション構成分類	I	II	I	II	I	II	I	II	I	II	I	II	I	II	I	II								
3mエクステンションブーム			1		2		1		2	1	1	2	1	1	2	2	1	1	2	2				
6mエクステンションブーム						1		1		2		1	1	1	1	2	2	2	2	3	3	3	3	
9mエクステンションブーム									1		1		1	1	2	1	2	1	2	1	2	1	2	1
9m(θ)エクステンションブーム								1		1		1		1		1		1		1		1		1
ジブ装着範囲	← ジブ長さ6m~15m →																							
ショートジブ装着範囲	← →																							

ブームエクステンション構成分類

I : クレーンブームのみで購入される場合の標準構成です。

II : ジブ付で購入される場合の標準構成です。

なお、ブーム構成によっては3mエクステンションブーム2本を6mエクステンションブーム1本に、

3mエクステンションブーム1本と6mエクステンションブーム1本の組合せを9mエクステンション1本に置き替えることも可能です。

<注> ブーム長さ22mを購入される場合、ブームエクステンション構成IIではブーム長さ16mは構成できません。3mエクステンションがさらに1本必要です。

■クレーンジブ標準構成表

ジブ長さ m	6	9	12	15
構成要素				
下ジブ 3m	1	1	1	1
上ジブ 3m	1	1	1	1
3mエクステンションジブ		1	2	3

■分解輸送質量および概略寸法

主要部品名	質量 t	長さ×幅×高さ m	備考	
本体	本体	30.20	6.63×3.30×3.20	下ブーム、ロープ類、カウンタウエイト除く
	カウンタウエイト	3.62	1.19×0.51×1.10	内側取付用
	カウンタウエイト	7.12	2.03×0.70×1.50	中側取付用
	カウンタウエイト	7.93	3.24×0.97×1.50	外側取付用
クレーンフロント	下ブーム	0.80	5.15×1.55×1.54	
	上ブーム	0.98	5.40×1.39×1.47	
	バックストップ	0.13	4.00×0.13×0.13	
	起伏ロープ	0.17	1.00×1.00×0.90	
	ブライドル	0.26	1.65×0.78×0.25	
	3mエクステンションブーム	0.22	3.10×1.40×1.46	
	6mエクステンションブーム	0.38	6.10×1.40×1.46	
	9mエクステンションブーム	0.56	9.10×1.40×1.46	
	9m(θ)エクステンションブーム	0.59	9.10×1.40×1.49	
	下ジブ	0.15	3.20×0.72×0.63	
	上ジブ	0.17	3.35×0.66×0.60	
	3mエクステンションジブ	0.08	3.06×0.72×0.60	
	ジブマスト	0.18	3.20×0.72×0.64	
	55tフック	0.70	1.66×0.62×0.44	
	30tフック	0.36	1.51×0.62×0.30	
15tフック	0.32	1.36×0.62×0.29		
6.5tフック	0.18	0.84×0.30×0.30		

<注> 本体をトレーラなどに搭載して輸送する場合は、関係官庁(警察署・国道工事事務所など)の通行許可が必要です。

また、輸送時の質量と寸法については、関係法規(道路交通法・道路運送車両法・道路法)にしたがい、事前にご確認ください。



単位: t

■主ブーム定格総荷重表(タワー兼用タイプも同じ荷重です。)

作業半径 m	ブーム長さ m														
	10	13	16	19	22	25	28	31	34	37	40	43	46	49	52
3.5	55.00	3.7m×55.00													
4.0	51.20	51.00	4.4m×43.80												
4.5	42.30	42.20	42.15												
5.0	35.80	35.75	35.65	35.65											
5.5	31.05	30.95	30.85	30.85	30.45										
6.0	27.35	27.25	27.20	27.15	27.10	6.1m×26.30	6.7m×23.10								
7.0	22.05	21.95	21.85	21.85	21.75	21.70	21.65	7.3m×20.50	7.8m×18.40						
8.0	18.45	18.30	18.25	18.20	18.10	18.05	18.00	17.95	17.85	8.4m×16.60					
9.0	15.30	15.70	15.60	15.55	15.45	15.40	15.30	15.25	15.20	15.10	15.00	9.6m×13.80			
10.0	9.8m×12.55	13.70	13.60	13.50	13.45	13.40	13.30	13.25	13.15	13.10	13.00	12.95	10.1m×12.65	10.7m×10.70	11.3m×9.35
12.0		10.70	10.75	10.65	10.60	10.55	10.45	10.40	10.30	10.20	10.10	10.10	10.00	9.90	9.15
14.0		12.4m×9.90	8.80	8.75	8.65	8.60	8.50	8.45	8.35	8.25	8.15	8.15	8.05	7.95	7.85
16.0			15.0m×8.00	7.35	7.25	7.20	7.10	7.05	6.95	6.85	6.75	6.75	6.65	6.55	6.45
18.0				17.6m×6.50	6.25	6.15	6.05	6.00	5.90	5.80	5.70	5.65	5.60	5.50	5.40
20.0					5.45	5.35	5.25	5.15	5.10	5.00	4.90	4.85	4.75	4.65	4.55
22.0					20.2m×5.35	4.70	4.60	4.50	4.40	4.30	4.20	4.20	4.10	4.00	3.90
24.0						22.8m×4.50	4.05	4.00	3.90	3.80	3.70	3.65	3.55	3.45	3.35
26.0							25.4m×3.75	3.55	3.45	3.35	3.25	3.20	3.10	3.00	2.90
28.0								3.15	3.05	2.95	2.85	2.80	2.70	2.55	2.45
30.0									2.75	2.65	2.50	2.45	2.30	2.20	2.10
32.0									30.6m×2.65	2.35	2.20	2.10	2.00	1.90	1.75
34.0										33.2m×2.15	1.95	1.85	1.75	1.60	1.50
36.0											35.8m×1.75	1.60	1.50	1.35	1.25

(注) 1. 上表に示す定格総荷重は、水平堅土上定置荷役における値で、転倒荷重の78%以内、および移動式クレーン構造規格で定める前方安定度1.15以上です。

2. 実際につり上げられる荷重は、上表の定格総荷重からフックなどのつり具一切の質量を差し引いた値です。

3. 作業半径とは、荷をつった状態での旋回中心からのつり荷の重心までの水平距離です。

4. 表中の〇〇×〇〇は、作業半径m×定格総荷重tを示します。

5. ジブ又はショートジブを取り付けた場合、主ブームで実際につり上げられる荷重は上表の値から下表の質量および「主フック+補フック」などの質量を差し引いた値です。ただし差し引いた値が0.8t未満の場合は、作業できません。

ジブ長さ	m	6	9	12	15	ショートジブ
差し引く質量	t	0.75	0.90	1.05	1.20	0.30

6. カウンタウエイトの質量は、18.7tです。

7. 作業を行うときは、必ずサイドフレームを規定位置まで拡張してください。

8. 巻上ロープ掛数と定格総荷重の最大値、フックの質量は下表のとおりです。

フック容量 (t)	フック質量 (t)	定格総荷重の最大値 (t)								
		9本掛	8本掛	7本掛	6本掛	5本掛	4本掛	3本掛	2本掛	1本掛
55.0	0.70	55.0	52.0	45.5	39.0	32.5	26.0	19.5	13.0	—
30.0	0.36					30.0	26.0	19.5	13.0	—
15.0	0.32							15.0	13.0	—
6.5	0.18									6.5



単位: t

■ショートジブ定格総荷重表(タワー兼用タイプも同じ荷重です。)

作業半径 m	ブーム長さ m													
	13	16	19	22	25	28	31	34	37	40	43	46	49	
4.5	4.7m×6.50													
5.0	6.50	5.2m×6.50												
5.5	6.50	6.50	5.8m×6.50											
6.0	6.50	6.50	6.50	6.4m×6.50										
7.0	6.50	6.50	6.50	6.50	6.50	7.5m×6.50								
8.0	6.50	6.50	6.50	6.50	6.50	6.50	8.1m×6.50	8.7m×6.50						
9.0	6.50	6.50	6.50	6.50	6.50	6.50	6.50	6.50	9.2m×6.50	9.8m×6.50				
10.0	6.50	6.50	6.50	6.50	6.50	6.50	6.50	6.50	6.50	6.50	10.4m×6.50	10.9m×6.50	11.5m×6.50	
12.0	6.50	6.50	6.50	6.50	6.50	6.50	6.50	6.50	6.50	6.50	6.50	6.50	6.50	6.50
14.0	13.5m×6.50	6.50	6.50	6.50	6.50	6.50	6.50	6.50	6.50	6.50	6.50	6.50	6.50	6.50
16.0		6.50	6.50	6.50	6.50	6.50	6.50	6.50	6.50	6.50	6.50	6.50	6.50	6.45
18.0		16.1m×6.50	6.25	6.10	6.05	5.95	5.90	5.80	5.70	5.70	5.60	5.50	5.40	5.40
20.0			18.7m×5.95	5.30	5.25	5.10	5.05	5.00	4.90	4.85	4.75	4.65	4.55	4.55
22.0				21.3m×4.85	4.55	4.45	4.40	4.30	4.20	4.15	4.05	4.00	3.90	3.90
24.0					23.9m×4.05	3.90	3.85	3.75	3.65	3.65	3.55	3.45	3.35	3.35
26.0						3.50	3.40	3.30	3.20	3.15	3.05	2.95	2.85	2.85
28.0						26.5m×3.35	3.05	2.95	2.85	2.80	2.65	2.55	2.40	2.40
30.0							29.1m×2.85	2.60	2.50	2.45	2.30	2.15	2.05	2.05
32.0								31.7m×2.35	2.20	2.10	2.00	1.85	1.75	1.75
34.0									1.90	1.85	1.70	1.55	1.45	1.45
36.0									34.3m×1.85	1.60	1.45	1.35	1.20	1.20

(注) 1. 上表に示す定格総荷重は、水平堅土上定置荷役における値で、転倒荷重の78%以内、および移動式クレーン構造規格で定める前方安定度1.15以上です。

2. 実際につり上げられる荷重は、上表の定格総荷重から「主フック+補フック」などのつり具一切の質量を差し引いた値です。

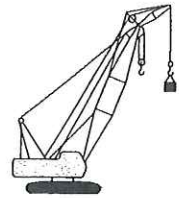
	フック容量 (t)	フック質量 (t)
主フック	55	0.70
	30	0.36
	15	0.32
補フック	6.5	0.18

3. 作業半径とは荷をつった状態での旋回中心からのつり荷の重心までの水平距離です。

4. 表中の〇〇×〇〇は、作業半径m×定格総荷重tを示します。

5. カウンタウエイトの質量は、18.7tです。

6. 作業を行うときは、必ずサイドフレームを規定位置まで拡張してください。



■クレーンジブ定格総荷重表(タワー兼用タイプも同じ荷重です。)

単位: t

ブーム長さ m	22								25								
	6		9		12		15		6		9		12		15		
ジブ長さ m	10	30	10	30	10	30	10	30	10	30	10	30	10	30	10	30	
オフセット角度(°)																	
作業半径 m																	
8.1	6.50								8.8m×6.50								
9.0	6.50	9.9m×6.50	9.3m×5.00						6.50		9.9m×5.00						
10.0	6.50	6.50	5.00	11.9m×5.00	10.4m×4.10		11.5m×3.30		6.50	10.5m×6.50	5.00		11.0m×4.10				
12.0	6.50	6.50	5.00	5.00	4.10	13.9m×4.10	3.30		6.50	6.50	5.00	12.5m×5.00	4.10		12.1m×3.30		
14.0	6.50	6.50	5.00	5.00	4.10	4.10	3.30	15.9m×3.30	6.50	6.50	5.00	5.00	4.10	14.5m×4.10	3.30		
16.0	6.50	6.50	5.00	5.00	4.10	4.10	3.30	3.30	6.50	6.50	5.00	5.00	4.10	4.10	3.30	16.5m×3.30	
18.0	6.15	6.25	5.00	5.00	4.10	4.00	3.30	3.25	6.05	6.15	5.00	5.00	4.10	4.10	3.30	3.30	
20.0	5.30	5.40	5.00	4.85	4.10	3.75	3.30	3.05	5.25	5.35	5.00	5.00	4.10	3.85	3.30	3.15	
22.0	4.65	4.70	4.70	4.55	4.10	3.55	3.30	2.85	4.55	4.65	4.65	4.75	4.10	3.65	3.30	2.95	
24.0	4.10	4.15	4.20	4.25	4.10	3.35	3.30	2.70	4.00	4.10	4.10	4.20	3.90	3.45	3.30	2.80	
26.0	3.45	3.50	3.75	3.80	3.80	3.20	3.30	2.55	3.55	3.60	3.65	3.70	3.70	3.30	3.30	2.65	
28.0	26.1m×3.45	26.5m×3.35	3.15	3.40	3.40	3.05	3.10	2.45	3.00	3.05	3.25	3.30	3.30	3.20	3.15	2.55	
30.0			28.9m×3.00	29.5m×2.85	2.90	2.95	2.85	2.30	28.7m×2.80	29.1m×2.75	2.75	2.95	2.95	3.05	3.00	2.45	
32.0					31.8m×2.55	2.65	2.65	2.25				31.5m×2.45	2.40	2.55	2.75	2.35	
34.0						32.5m×2.50	2.40	2.20					32.1m×2.40	2.20	2.45	2.25	
36.0							34.6m×2.05	35.5m×2.10						34.7m×1.90	35.1m×1.95	2.05	2.15

ブーム長さ m	28								31								
	6		9		12		15		6		9		12		15		
ジブ長さ m	10	30	10	30	10	30	10	30	10	30	10	30	10	30	10	30	
オフセット角度(°)																	
作業半径 m																	
9.4	6.50																
10.0	6.50	11.1m×6.50	10.5m×5.00		11.6m×4.10				6.50	11.8m×6.50	11.1m×5.00						
12.0	6.50	6.50	5.00	13.2m×5.00	4.10		12.7m×3.30		6.50	6.50	5.00	13.8m×5.00	12.2m×4.10		13.4m×3.30		
14.0	6.50	6.50	5.00	5.00	4.10	15.2m×4.10	3.30		6.50	6.50	5.00	5.00	4.10	15.8m×4.10	3.30		
16.0	6.50	6.50	5.00	5.00	4.10	4.10	3.30	17.2m×3.30	6.50	6.50	5.00	5.00	4.10	4.10	3.30	17.8m×3.30	
18.0	5.95	6.10	5.00	5.00	4.10	4.10	3.30	3.30	5.90	6.05	5.00	5.00	4.10	4.10	3.30	3.30	
20.0	5.10	5.25	5.00	5.00	4.10	4.00	3.30	3.20	5.05	5.20	5.00	5.00	4.10	4.10	3.30	3.30	
22.0	4.45	4.55	4.55	4.70	4.10	3.75	3.30	3.05	4.40	4.50	4.45	4.65	4.10	3.90	3.30	3.10	
24.0	3.90	4.00	4.00	4.10	4.05	3.60	3.30	2.90	3.80	3.90	3.90	4.05	3.95	3.70	3.30	2.95	
26.0	3.45	3.50	3.55	3.65	3.60	3.40	3.30	2.75	3.35	3.45	3.45	3.55	3.50	3.45	3.30	2.80	
28.0	3.05	3.10	3.15	3.20	3.20	3.20	3.25	2.60	3.00	3.05	3.05	3.15	3.10	3.25	3.15	2.70	
30.0	2.60	2.60	2.80	2.85	2.85	2.95	2.90	2.50	2.50	2.55	2.70	2.80	2.75	2.90	2.80	2.60	
32.0	31.3m×2.30	31.7m×2.30	2.35	2.40	2.55	2.65	2.60	2.40	2.25	2.25	2.30	2.40	2.45	2.60	2.50	2.50	
34.0			2.05	2.10	2.20	2.40	2.35	2.30	33.9m×1.90	1.95	2.05	2.10	2.20	2.30	2.25	2.40	
36.0			34.1m×2.00	34.7m×2.00	1.85	2.10	2.05	2.20		34.3m×1.90	1.80	1.80	1.95	2.05	2.00	2.15	

ブーム長さ m	34								37								
	6		9		12		15		6		9		12		15		
ジブ長さ m	10	30	10	30	10	30	10	30	10	30	10	30	10	30	10	30	
オフセット角度(°)																	
作業半径 m																	
10.6	6.50		11.7m×5.00						11.2m×6.50								
12.0	6.50	12.4m×6.50	5.00		12.9m×4.10				6.50	13.0m×6.50	12.4m×5.00		13.5m×4.10				
14.0	6.50	6.50	5.00	14.4m×5.00	4.10		3.30		6.50	6.50	5.00	15.0m×5.00	4.10		14.6m×3.30		
16.0	6.45	6.50	5.00	5.00	4.10	16.4m×4.10	3.30		6.30	6.50	5.00	5.00	4.10	17.0m×4.10	3.30		
18.0	5.80	5.95	5.00	5.00	4.10	4.10	3.30	18.4m×3.30	5.70	5.90	5.00	5.00	4.10	4.10	3.30	19.0m×3.30	
20.0	4.95	5.10	5.00	5.00	4.10	4.10	3.30	3.30	4.85	5.00	4.95	5.00	4.10	4.10	3.30	3.30	
22.0	4.30	4.40	4.40	4.55	4.10	3.95	3.30	3.20	4.20	4.30	4.30	4.50	4.10	4.05	3.30	3.25	
24.0	3.75	3.85	3.80	4.00	3.90	3.80	3.30	3.05	3.65	3.75	3.70	3.90	3.80	3.80	3.30	3.10	
26.0	3.30	3.35	3.35	3.50	3.45	3.60	3.30	2.90	3.20	3.25	3.25	3.40	3.35	3.55	3.15	2.95	
28.0	2.90	2.95	2.95	3.10	3.05	3.20	3.10	2.75	2.80	2.85	2.85	3.00	2.95	3.10	3.00	2.85	
30.0	2.55	2.65	2.65	2.75	2.70	2.85	2.75	2.65	2.45	2.50	2.55	2.65	2.60	2.75	2.65	2.65	
32.0	2.10	2.15	2.35	2.45	2.40	2.50	2.45	2.50	2.10	2.20	2.20	2.30	2.25	2.45	2.35	2.45	
34.0	1.85	1.85	1.90	2.15	2.10	2.25	2.20	2.35	1.70	1.75	1.90	2.00	2.00	2.15	2.05	2.25	
36.0	34.5m×1.75	35.0m×1.70	1.50	1.85	1.85	2.00	1.95	2.10	34.5m×1.60	35.2m×1.45	1.65	1.75	1.75	1.85	1.80	1.95	

次の頁へつづく

■ クレーンジブ定格総荷重表(タワー兼用タイプも同じ荷重です。)

単位: t

ブーム長さ m	40								43							
ジブ長さ m	6		9		12		15		6		9		12		15	
オフセット 角度(°)	10	30	10	30	10	30	10	30	10	30	10	30	10	30	10	30
作業半径 m																
11.9	6.50															
12.0	6.50	13.6m×6.50	13.0m×5.00							12.5m×6.50		13.6m×5.00				
14.0	6.50	6.50	5.00	15.6m×5.00	14.1m×4.10		15.2m×3.30		6.50	14.3m×6.50	5.00		14.7m×4.10		15.9m×3.30	
16.0	6.50	6.50	5.00	5.00	4.10	17.7m×4.10	3.30		6.50	6.50	5.00	16.3m×5.00	4.10		3.30	
18.0	5.65	5.85	5.00	5.00	4.10	4.10	3.30	19.7m×3.30	5.60	5.75	5.00	5.00	4.10	18.3m×4.10	3.30	
20.0	4.80	5.00	4.90	5.00	4.10	4.10	3.30	3.30	4.70	4.90	4.80	5.00	4.10	4.10	3.30	20.3m×3.30
22.0	4.15	4.30	4.25	4.45	4.10	4.10	3.30	3.30	4.05	4.20	4.15	4.35	4.10	4.10	3.30	3.30
24.0	3.60	3.70	3.65	3.85	3.75	4.00	3.30	3.15	3.50	3.60	3.60	3.80	3.65	3.90	3.30	3.20
26.0	3.15	3.20	3.20	3.35	3.25	3.50	3.30	3.00	3.05	3.15	3.10	3.30	3.20	3.40	3.25	3.05
28.0	2.75	2.85	2.80	2.95	2.90	3.05	2.95	2.90	2.60	2.75	2.70	2.85	2.80	3.00	2.85	2.90
30.0	2.35	2.45	2.45	2.60	2.55	2.70	2.60	2.70	2.25	2.35	2.35	2.50	2.40	2.60	2.50	2.75
32.0	2.05	2.10	2.15	2.25	2.20	2.40	2.25	2.50	1.90	2.00	2.00	2.15	2.05	2.30	2.15	2.40
34.0	1.75	1.85	1.85	1.95	1.90	2.10	1.95	2.20	1.65	1.70	1.70	1.85	1.80	1.95	1.85	2.10
36.0	1.50	1.55	1.60	1.70	1.65	1.80	1.70	1.90	1.40	1.45	1.45	1.60	1.55	1.70	1.60	1.80

〈注〉 1. 上表に示す定格総荷重は、水平堅土上定置荷役における値で、転倒荷重の78%以内、および移動式クレーン構造規格で定める前方安定度1.15以上です。
 2. 実際につり上げられる荷重は、上表の定格総荷重から「主フック+補フック」などのつり具一切の質量を差し引いた値です。

	フック容量(t)	フック質量(t)
主フック	55	0.70
	30	0.36
	15	0.32
補フック	6.5	0.18

- 作業半径とは荷をつた状態での旋回中心からのつり荷の重心までの水平距離です。
- 表中の○○×○○は、作業半径m×定格総荷重tを示します。
- カウンタウエイトの質量は、18.7tです。
- 作業を行うときは、必ずサイドフレームを規定位置まで拡張してください。

■ 装備品一覧

本体標準装備品

下部走行体

- 760mm一体シュー
- ロア昇降ステップ
- リトラクト装置

上部旋回体

- 前照灯(2灯)
- バックミラー(左右)
- ドラムミラー
- 集中給脂装置(旋回輪用)
- アンダーカバー(ベッド下面)
- キャブ昇降ステップ
- ドラム回転感知装置(フロント、リヤ)
- 速度制御ダイヤル(起伏、旋回)
- 微速制御装置
- ブーム起伏単独微速制御装置
- Aフレーム(ステップ付)
- 電動燃料ポンプ

キャブ

- アクセルグリップ
- アクセルペダル
- エアコン(デフロスター無し)
- サンバイザ
- サンシェード
- ウィンドウォッシャー付ワイパ(前窓、天窗)
- AM/FMラジオ(時計付)
- 室内灯
- シガレットライタ
- 灰皿
- フロアマット
- 電動式チルトスタンド

安全装置

- 過負荷防止装置(M/L)
- ボイスアラーム
- ロックレバー
- ブレーキ掛け忘れ防止装置
- ブレーキモード切替スイッチ
- 自動スローダウン(緩停止)
- 始業点検モニタ
- 第2過巻防止装置
- 旋回警報装置
- 走行警報装置
- 旋回ロック
- 個別レバーロック(巻上、起伏、走行)
- ドラムロック(フロント、リヤ、起伏)
- モニターパネル(機械監視)

フロント別標準装備品

クレーン仕様

- 10m基本ブーム(下:5m、上:5m)
- バックストップ
- ブーム角度計
- 55tフック
- 主巻ロープ(XPロープφ22mm×185m)
- ブーム起伏ロープ(φ16mm×135m)
- 過負荷防止装置(M/L)
- 過巻防止装置(主巻フック、ブーム起伏、第2過巻)

タワークレーン仕様

- 40mタワーブーム
(下:5m、1.5m×2、3m×1、6m×3、9m×1、上:2m)
(最長タワー40m時の装着タワージブは25mまで)
- 28mタワージブ(下:5m、3m×2、6m×2、上:5m)
- タワーバックストップ
- タワーブーム角度計
- 15tフック
- 主巻ロープ(モノロープEPφ22mm×215m)
- タワージブ起伏ロープ(φ22mm×145m)
- タワー起伏ロープ(φ16mm×150m)
- 過負荷防止装置(M/L)
- 過巻防止装置(フック、タワー起伏、タワージブ起伏、タワー起伏第2過巻)
- 風速計
- 水準器
- タワー組立用パッド(タワー高さ31m以上に使用)

クラムシェル仕様

- 10m基本ブーム(下:5m、上:5m、広角シーブ)
- バックストップ
- ブーム角度計
- 開閉・支持ロープ外れ防止装置(パイプブーム用)
- 開閉ロープ(ファイラーロープ φ22mm×67m)※
- 支持ロープ(ファイラーロープ φ22mm×60m)※
- 油圧式タグライン(φ10mm×45mロープ付)
- ブーム起伏ロープ(φ16mm×135m)
- ※開閉・支持ロープ長さは、ブーム長さ19m、掘削深さ12mを基準としています。

荷役バケット仕様

- 10m基本ブーム(下:5m、上:5m、広角シーブ)
(ブームポイント2車付)
- バックストップ
- ブーム角度計
- 開閉・支持ロープ外れ防止装置(パイプブーム用)
- 開閉ロープ(XPロープ φ22mm×67m)※
- 支持ロープ(XPロープ φ22mm×60m)※
- 油圧式タグライン(φ10mm×45mロープ付)
- ブーム起伏ロープ(φ16mm×135m)
- 過負荷防止装置(M/L)
- 過巻防止装置(バケット、ブーム起伏)
- ※開閉・支持ロープ長さは、ブーム長さ19m、掘削深さ12mを基準としています。

■標準装備・オプション一覧

○:標準装備 ●:オプション

項目		クローラクレーン仕様	クレーン&タワー仕様	荷役バケット仕様	コラムシェル仕様	
上部旋回体	ドラムロープ押え(フロントドラム)	●	—	—	—	
	ドラムロープ押え(リヤドラム)	●	—	—	—	
	サイドウォーク(折畳式・左右)	●	●	●	●	
	ハウス上面手摺(サイドウォーク用)	●	●	●	●	
	第3ドラム(製造検査有り、ロープ溝付、ロープ不付)	●	●	●	●	
	第3ドラム(製造検査無し、ロープ溝付、ロープ不付)	●	●	●	●	
	スパイラル溝ドラム(主・補巻)	—	—	●	●	
キャブ	フェアリード	—	—	●	—	
	マイク&スピーカ	●	●	●	●	
	水準器(運転室内)	●	○	●	●	
	消火器(ABC4号)	●	●	●	●	
安全装備品	主・補巻レバー、ブレーキペダル入れ替え	●	●	●	●	
	M/L外部表示灯	●	●	●	●	
	風速計	●	○	—	—	
	航空障害灯(不動光)	●	●	—	—	
	無線通話装置(1対2)	●	●	●	●	
	タワージブトップ吊荷監視カメラ	—	●	—	—	
	ドラム&後方監視カメラ(カメラ2台)	●	●	●	●	
	天窓ガード	●	●	●	●	
クレーン・タワーフロント	前照灯(左前)	●	●	●	●	
	6mジブAssy(6m基本ジブ,補巻フック過巻防止装置,ジブマスト,補巻ロープ(XPロープ φ22mm×120m)6.5 t フック)	●	●	—	—	
	3mエクステンションジブ	●	●	—	—	
	補巻ロープ(EP 3XF(40))	●	—	—	—	
	ショートジブAssy(ショートジブ,ショートジブフック過巻防止装置,補巻ロープ(XPロープ φ22mm×120m)6.5 t フック)	●	●	—	—	
	ショートジブ単体(ショートジブ,ショートジブフック過巻防止装置)	●	●	—	—	
フック・ブーム類	ショートジブ(2車)(フック、ロープ含まず)	—	—	●	●	
	30tフック(5本掛)	●※1	●※1	—	—	
	15tフック(3本掛)	●※2	○※2	—	—	
	6.5tフック(1本掛)	●	●	—	—	
	3mエクステンションブーム	●	○	●	●	
	6mエクステンションブーム	●	○	●	●	
	9mエクステンションブーム	●	●	●	●	
	9m(B)エクステンションブーム(ジブ仕様追加の時に構成します)	●	○	—	—	
	アングルブーム(ボルトジョイント式クレーンジブ,補助ジブ装着不可)	—	—	●	●	
	3mアングルエクステンションブーム	●	—	●	●	
ワイヤロープ	6mアングルエクステンションブーム	●	—	●	●	
	フロントドラム(φ22)	XP IWRC 6XWS(31)	○	—	○	●
		EP 3XF(40)	●	○	—	—
		P・S(19)+39XP・7	●	●	—	—
		IWRC 6XFi(25)	—	—	—	○
	IWRC 6XFi(29)	—	—	—	●	
	リヤドラム(φ22)	XP IWRC 6XWS(31)	●	○	○	●
		EP 3XF(40)	●	●	—	—
P・S(19)+39XP・7		●	●	—	—	
IWRC 6XFi(25)		—	—	—	○	
IWRC 6XFi(29)	—	—	—	●		
共通用品	IWRC 6XFi(29)	—	—	—	●	
	ブーム背面ガード(スタンション付)	●	●	—	—	
	上ブーム下面バッファ(プロテクタ)	●	●	●	●	
	荷重表銘板(ホワイトボード,下ブーム取付)	●	●	—	—	
	差込式社名銘板(本体両側面)	●	●	●	●	
	ドラムミラー(リヤ)	●	●	●	●	
	ドラムライト	●	●	●	●	
	油圧タグライン(Fiロープ φ10mm×45m)	●※3	●※3	○※3	○※3	
燃料追加フィルター(トリプルフィルタ)	●	●	●	●		
エアクリーナー追加エレメント(Wエレメント)	●	●	●	●		

(注)※1.回り止め付き
 ※2.広角、繰入シープ、回り止め付き
 ※3.最大ラインプル:885N(90kg)

- カタログに掲載した内容は、予告なく変更することがあります。
- 機械を離れるときは、必ず作業装置を接地させるなど、安全に心がけて下さい。
- 掲載機のご使用にあたっては取扱説明書を必ずお読みください。
- つり上げ荷重5トン以上の移動式クレーンの運転には「移動式クレーン運転免許証」が必要です。
また、クレーン以外で使用する際は、該当する運転資格または講習等の終了証の取得者に限ります。

お問い合わせは…

日立住友重機械建機クレーン株式会社

本 社 東京都台東区東上野6丁目9番3号 住友不動産上野ビル8号館
TEL03-3845-1396 FAX03-3845-1394 <http://www.hsc-crane.com>